



QUALIFICATION DE RÉSEAUX LAN















Ethernet de 100 Mbit/s à 10 Gbit/s



NETXPERT
XG2



NETXPERT
XG2plus

PROFILE		Classe de testeur  QUALIFIER						
Modèles	NETXPERT XG2		NETXPERT XG2plus					
	1G	2.5/5G	10G	PLUS				
Typologie d'applications	<ul style="list-style-type: none"> ✓ Documentation ✓ Mise en service ✓ Dépannage ✓ Maintenance Câblage tertiaire standard	<ul style="list-style-type: none"> ✓ Documentation ✓ Mise en service ✓ Dépannage ✓ Maintenance Tests de bande passante pour l'intégration rapide des points d'accès Wi-Fi sur des systèmes de câblage existants	<ul style="list-style-type: none"> ✓ Documentation ✓ Mise en service ✓ Dépannage ✓ Maintenance Câblage tertiaire standard et réseau BackBone	<ul style="list-style-type: none"> ✓ Documentation ✓ Mise en service ✓ Dépannage ✓ Maintenance Câblage tertiaire standard et réseau BackBone en cuivre et fibre optique				
Medias supportés	   							
Vitesse Bande passante	1 2,5 5 10 (Gbit/s) 	1 2,5 5 10 (Gbit/s) 	1 2,5 5 10 (Gbit/s) 	1 2,5 5 10 (Gbit/s) 				
Performance test				 				
Points importants	Delay skew + BERT SNR + Wiremap Performance test			Documentation PDF/CSV	PoE ++ Power over Ethernet	Network detection	Microscope (optional)	+ Live Light Perte d'atténuation en temps réel en dB

Pour plus d'informations sur le NetXpert XG2-PLUS, visitez itnetworks.softing.com/XG2-PLUS

Testeur de performances jusqu'à 10 Gbit/s pour toutes les applications Ethernet

**QUALIFICATION, MISE EN SERVICE ET DÉPANNAGE -
INTUITIF, FLEXIBLE, AGILE**



Taux de transmission de données élevés jusqu'à 10 Gbit/s Ethernet, et nouvelles applications Power-over-Ethernet jusqu'à 90 W, mènent à des défis complètement nouveaux en câblage structuré.

NetXpert XG2 fournit des fonctionnalités complètes de tests de réseaux actifs et passifs jusqu'à 10 Gbit/s pour la qualification, la mise en service et le dépannage sur infrastructure cuivre et fibre.

Avec le plus grand écran tactile de sa catégorie, NetXpert XG2 garantit une utilisation simple, ergonomique et une présentation claire des résultats.

Dans le même temps, NetXpert XG2 offre la meilleure fiabilité de résultats grâce à la combinaison unique allant jusqu'à quatre méthodes de test différentes pour l'évaluation d'une liaison de données.

Qualification complète de performances d'une simple pression sur un bouton

Résultats de test fiables grâce à la combinaison de quatre méthodes de mesure

Diagnostic de connexion via l'affichage des courbes LiveLight™

Gamme de modèles flexible et extensible - évolutive de 1 à 10 Gbit/s

Interface utilisateur claire et ergonomique avec un grand écran tactile de 7 pouces

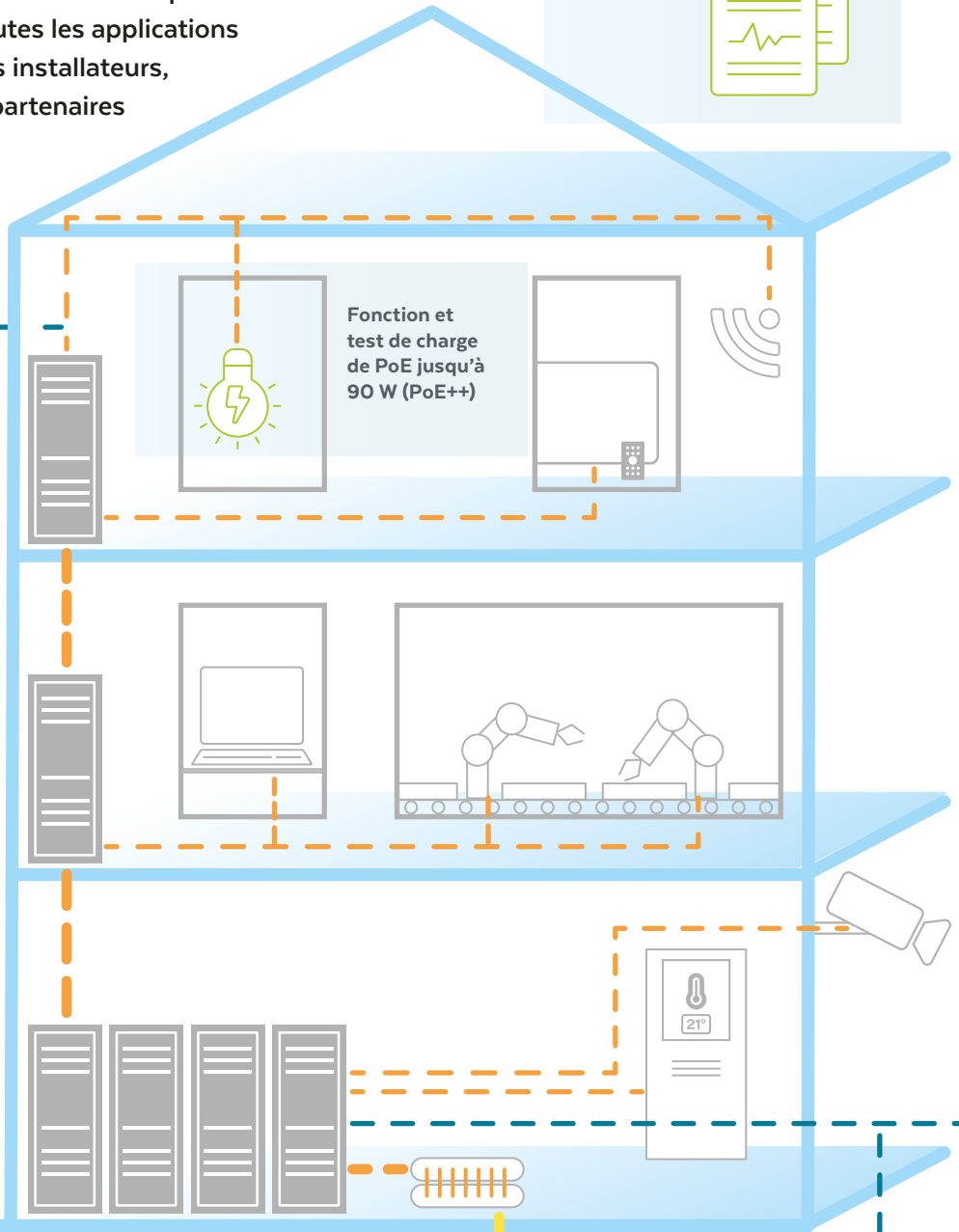
VOTRE AVANTAGE EN TOUS DOMAINES D'APPLICATION

Qu'il s'agisse de dépannage, de maintenance ou d'entretien, le testeur de performance NetXpert XG2 est l'appareil optimal pour toutes les applications de tests réseaux utilisé par les installateurs, les intégrateurs systèmes et partenaires de l'industrie.

Documentation détaillée des résultats de tests en PDF ou au format CSV avec logo individuel



Mesure et documentation de la bande passante maximale sur câblage en cuivre et fibre optique jusqu'à 10 Gbit/s



Outils de dépannage pour les réseaux actifs (cuivre, fibre optique, Wi-Fi)





1G



NETXPERT XG2 POUR LES INSTALLATEURS

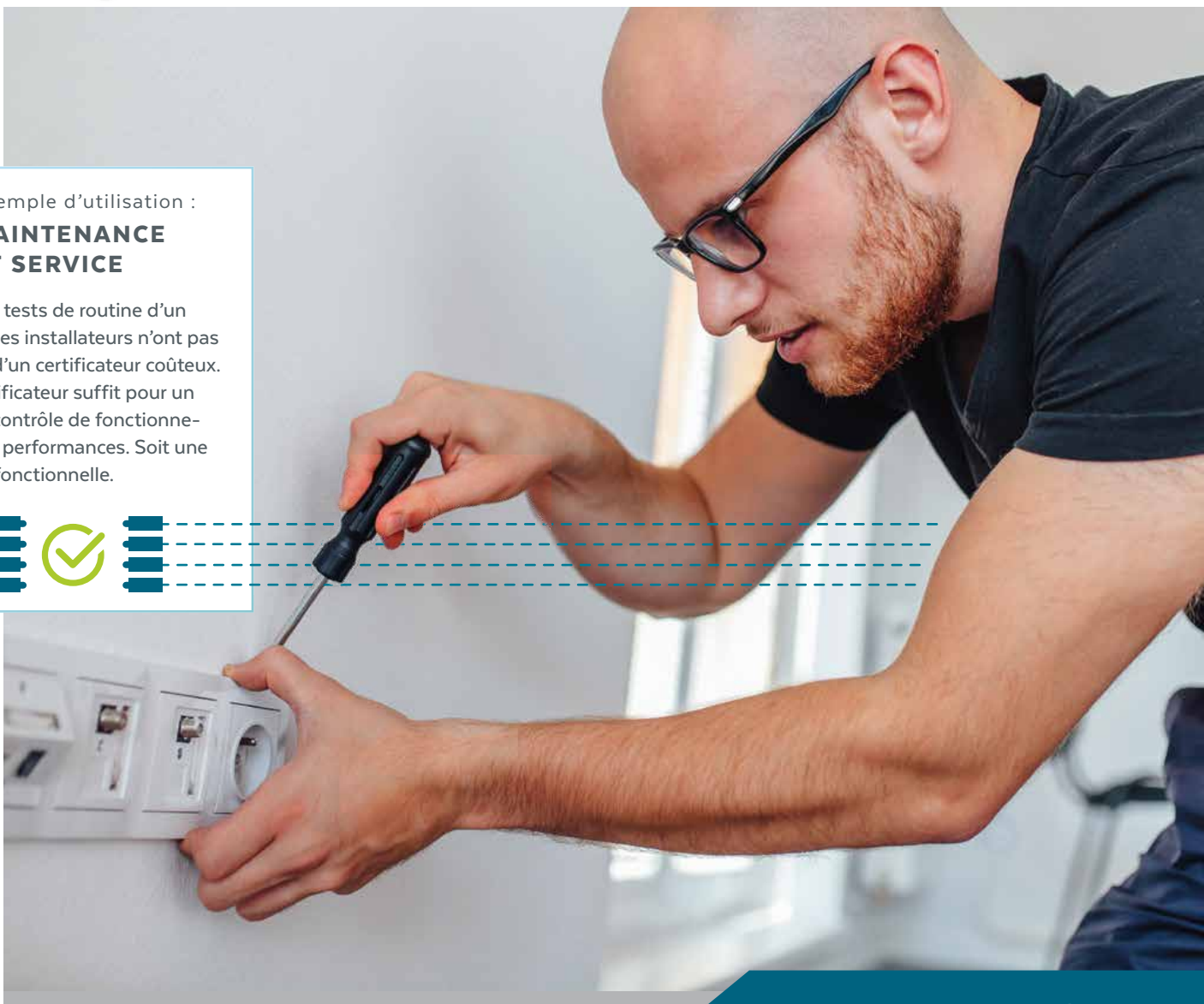
- » Flexibilité grâce à l'option de mise à niveau de 1 Gbit/s à 2.5/5 Gbit/s ou directement à 10 Gbit/s, ainsi qu'à la qualification des fibres
- » Documentation détaillée des résultats des tests

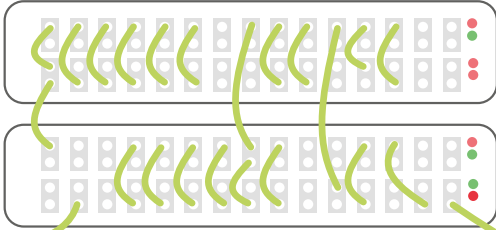
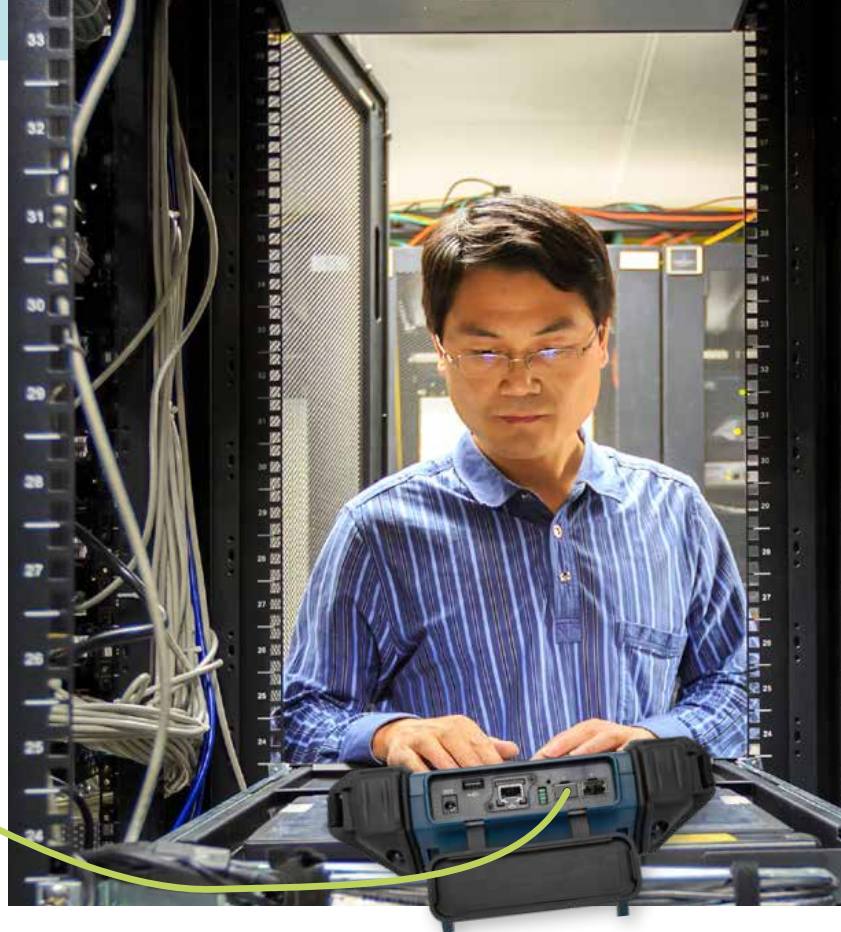
Exemple d'utilisation : **MESURE DE BANDE PASSANTE MAXIMALE**

Pour déterminer si un câblage est capable de débits de données plus élevés, vous avez besoin de plus qu'un simple plan de câblage. Ces informations sont fournies uniquement par NetXpert XG2, par exemple lorsque utilisé dans des installations tertiaires, TPE PME, HOME office, vous avez besoin de qualifier des débits de données plus élevés qui soient pris en charge afin d'intégrer des points d'accès Wi-Fi performants. Hors certifications normatives, vous avez besoin de qualifier des débits de données plus élevés qui soient pris en charge pour intégrer les points d'accès Wi-Fi performants.

Exemple d'utilisation : **MAINTENANCE ET SERVICE**

Pour les tests de routine d'un réseau, les installateurs n'ont pas besoin d'un certificateur coûteux. Un qualificateur suffit pour un simple contrôle de fonctionnement et performances. Soit une recette fonctionnelle.





NETXPERT XG2 POUR INTÉGRATEURS SYSTÈMES

- » Appareil dédié pour les tests de câblages passifs et réseaux actifs
- » Outil de dépannage pour les réseaux PoE++
- » Tests de fonctionnement et de charge
- » Documentation détaillée des résultats de tests

Exemple d'utilisation : **DÉPANNAGE**

Administrateurs IT et techniciens informatiques dans les entreprises et administrations publiques ont besoin d'un outil pour déterminer pourquoi une connexion PC et/ou réseau ne fonctionne pas. Cela nécessite à la fois des fonctions de tests passif et de réseaux actifs pour déterminer les problèmes de connectivité. Le NetXpert XG2 combine cela dans un appareil de test pratique et ergonomique.

Exemple d'utilisation : **MAINTENANCE ET TEST DE RÉSEAU**

Les intégrateurs de systèmes doivent s'assurer que le câblage existant prend en charge des vitesses plus élevées (N-BaseT, 10GBase), par ex. lors de la mise à niveau de performances des points d'accès Wi-Fi.



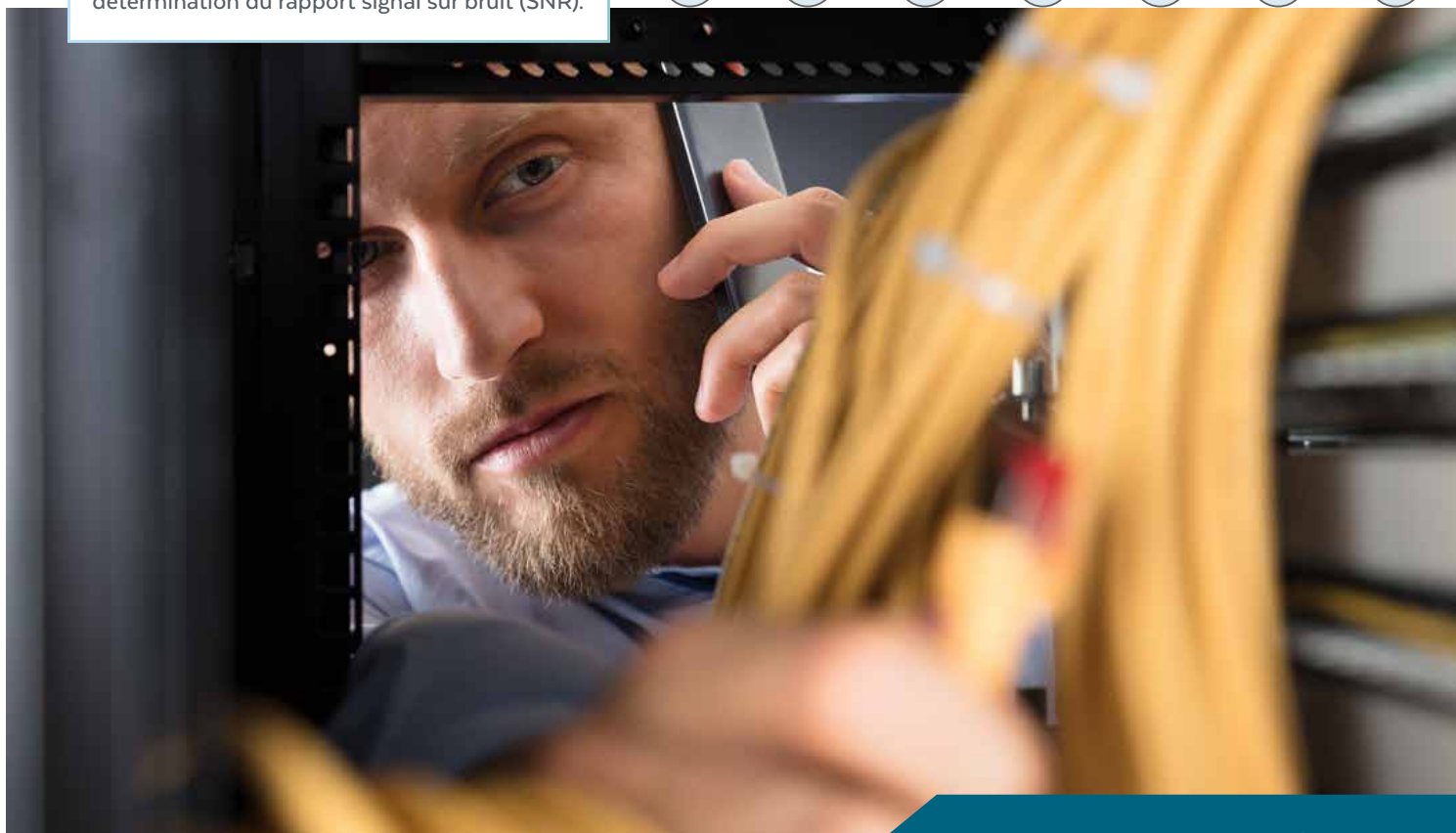
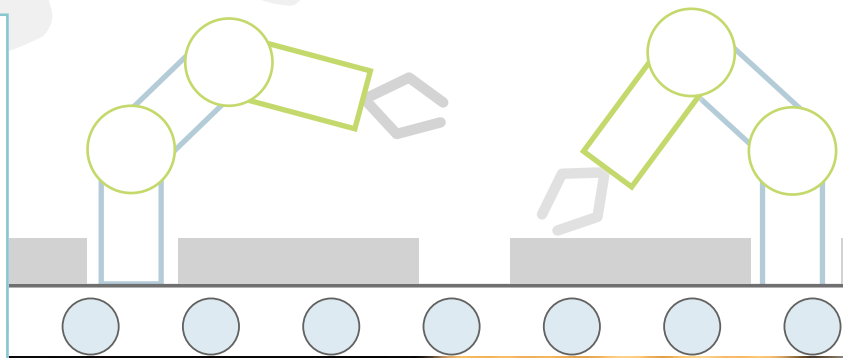
NETXPERT XG2 POUR L'INDUSTRIE

- » Adaptation aux différentes interfaces de connecteurs, Par exemple: pour M12
- » Outil de dépannage pour système de câblage passif et réseaux actifs, incluant des tests de charge PoE++
- » Documentation détaillée des résultats de test en PDF



Exemple d'utilisation : **DÉPANNAGE**

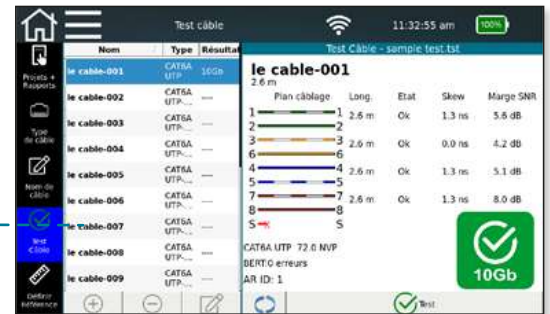
Sur une ligne de production industrielle, les pointes de haute tension de commutation provoquent des interférences, résultante aléatoire de problèmes de réseau. Le NetXpert XG2 aide à trouver le problème avec le test BERT en mode longue durée (Test de taux d'erreur de bits), (jusqu'à 10 Gbit/s) et détermination du rapport signal sur bruit (SNR).



FONCTIONNALITÉS

Des vitesses Ethernet élevées allant jusqu'à 10 Gbit/s dans les réseaux modernes nécessitent des solutions de test de pointe pour les mises en service et dépannages, à la fois au sein d'infrastructures passives et dans les réseaux actifs.

Le NetXpert XG2 offre une flexibilité totale, que vous testiez des câbles en fibre ou en cuivre. En test passif, la mesure de débit de lien fibre optique est aussi possible (avec NetXpert XG2-PLUS ou la mise à niveau avec kit d'extension).



Combinaison de quatre méthodes de mesures pour atteindre la plus haute fiabilité

Pour garantir que la transmission Ethernet fonctionne correctement, le NetXpert XG2 qualifie le câblage cuivre et fibre avec une combinaison unique de jusqu'à 4 tests paramètres selon le support :

- Test de taux d'erreur sur les bits (BERT)
- Rapport signal sur bruit (SNR)
- Longueur de lien
- Délai de propagation (décalage temporel de propagation du signal entre la paire la plus lente et la paire la plus rapide)

QUALIFICATION PASSIVE

Pour les réseaux cuivre

- » Vérifiez la transmission sans erreur jusqu'à 10 Gbit/s en utilisant le test de taux d'erreur de bits (BERT) basé sur l'IEEE 802.3
- » Vérifier la fiabilité de la transmission des données avec : le rapport signal sur bruit (SNR) et le délai de propagation (Delay Skew)
- » Mesure combinatoire de longueur de câble (TDR) et de la mesure capacitive pour des informations précises et un dépannage réussi, notamment pour les courts-circuits
- » Le schéma de câblage en couleur montre les coupures, inversions, courts-circuits, et les paires croisées afin qu'elles puissent être clairement identifiées

Pour les réseaux fibre optique

- » Vérifiez la transmission sans erreur jusqu'à 10 Gbit/s en utilisant le test de taux d'erreur de bits (BERT) basé sur l'IEEE 802.3
- » Fibre optique LiveLight™ en temps réel affichage de courbe d'atténuation en temps réel, en dB
- » Mesure de longueur de câble
- » Évaluation et documentation automatisées des faces de connecteur avec le microscope optique (en option) selon la norme IEC 61300-3-35



Test de câblage fibre optique :
Combinaison de tests BERT, de l'atténuation du signal et de la mesure de la longueur

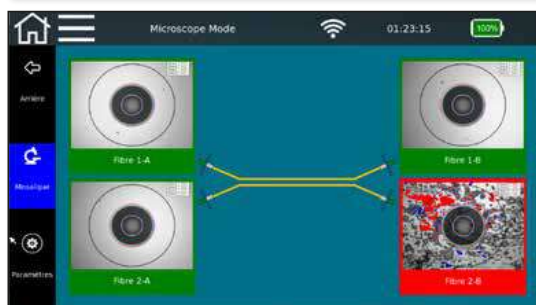
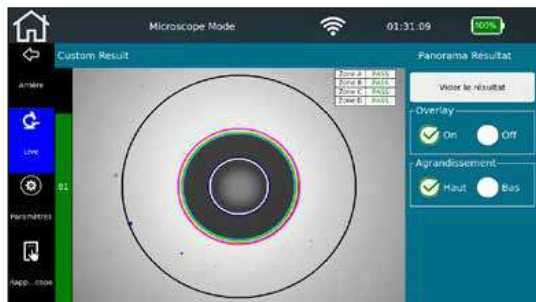




LiveLight™ - Affichage de la courbe en temps réel de l'atténuation de la fibre optique en dB

L'appareil dispose de deux ports SFP pour les tests liaisons fibre optique. Prise en charge des deux ports SFP pour modules 1 Gbit/s et 10 Gbit/s. D'autres fonctions utiles incluent les tests des connecteur par microscopie et un test d'atténuation (selon le module SFP utilisé).

Cela peut être affiché soit comme une seule valeur ou comme fonction de test en continue (LiveLight™).



Avec le microscope fibre optique, les faces des connecteur peuvent être vérifiées rapidement et facilement avec une résultante automatique « Réussite/Échec » évaluation selon les normes IEC 61300-3-35. Ceci est automatiquement consolidé avec le résultats de qualification dans un rapport de test détaillé.



TESTS DE RESEAUX ACTIFS

Pour réseaux cuivre, fibre, et Wi-Fi

- » Test de charge PoE jusqu'à 90 W (classe 8)
- » Test DHCP avec affichage de DHCP et adresses de serveur DNS et adresse IP attribuée
- » Découverte des nœuds existants dans le réseau (Network Discovery) avec graphique et affichage sous forme de tableau
- » Définition et stockage de listes avec des destinations Ping
- » Trace Route
- » Détection et affichage LLDP/CDP
- » Analyse Wi-Fi des points d'accès disponibles avec indication de force du signal et modes de cryptage
- » Détection et intégration de VLAN
- » Identification des adresses IP en doublons
- » Prise en charge IPv4 et IPv6

Test de charge PoE simplifié

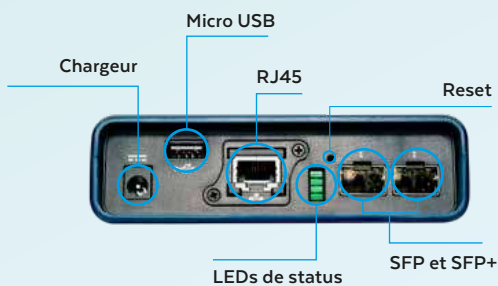
Le NetXpert XG2 dispose d'un ensemble d'outils complet pour dépanner des réseaux actifs. Particulièrement important pour les tests PoE non seulement la détection correcte des classes PoE disponibles et les tensions, mais aussi tester les dispositifs de source d'alimentation et s'ils peuvent réellement fournir la puissance demandée.

Le NetXpert XG2 est capable de simuler des appareils PoE jusqu'à PoE++ (classe 8) pour effectuer un test de charge sur le switch PoE.



Analyse détaillée du port du switch pour ses performances PoE et la prise en charge des capacités Ethernet 1 Gbit/s à 10 Gbit/s

PORTS UNITE PRINCIPALE



PORTS ACTIFS UNITE DISTANTE



Port RJ45 remplaçable

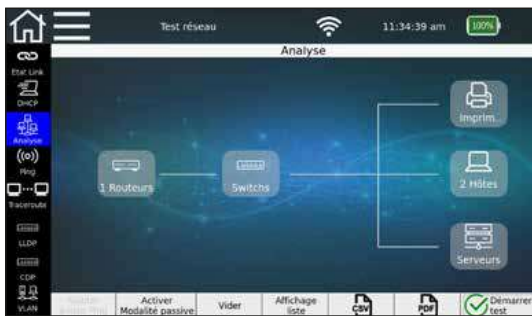
Les prises RJ45 sont sujettes à l'usure due à des branchements répétés. Cela diminue leur capacité de transmission, de sorte qu'ils doivent être remplacés régulièrement.

Le NetXpert XG2 est le seul testeur au monde de sa catégorie qui permet de changer les connecteurs sans avoir à ouvrir l'appareil ou l'envoyer en réparations. Vous pouvez remplacer le port directement et évitez ainsi les temps d'arrêt sur le chantier en raison de l'usure des prises de mesure répétées.



Fonctions Dépannage étendues

Diverses options de test pour le cuivre, la fibre et Wi-Fi aide au dépannage PoE et Ethernet tel que les tests ping, Traceroute, CDP, LLDP et la découverte par balayage de réseau avec liste de tous les nœuds du réseau.



Test réseau - Analyse

Adresse MAC	Adresse IPv4	Adresse IPv6	Nom DNS	Nom NetBIOS	Dispositif
FD:3F:AF:34:7F:0A	192.168.1.167		huber-pc.dhcp.softi...	HUBER-PC	Host
FR:00:50:75:02:A3	192.168.1.111		can-312f-04.pisberL...		Host
78:78:BA:00:ED:C1	192.168.1.114		No Such Name	LURKES-BAG	Host
00:50:09:61:26:13	192.168.1.130		wcmh.dhcp.softing...	WCMH	Host
14:20:5E:04:62:18	192.168.1.117		No Such Name	LURKES-BAG	Host
70:72:CF:87:78:0F					Switch
04:4F:4C:89:20:31	192.168.1.140		No Such Name		Host
00:09:0F:09:00:13	192.168.1.1		No Such Name		Router
70:72:CF:87:78:08	192.168.1.10		No Such Name		Host
00:1A:08:65:60:2E	192.168.1.145		No Such Name		Host
18:46:21:4C:7:21	192.168.1.190		www.dgts.softing.com		Host
2C:FD:A3:27:40:E3	192.168.1.120		wcmh.dhcp.softing.c...	WCMH	Host
84:39:9E:66:14:55	192.168.1.93		No Such Name	EXPORT-CLOUD-DE	Host
80:00:00:18:09:E9	192.168.1.165		wcmh-wi-fi.dhcp.softi...	WCMH-WI-FI	Host

Marquage des adresses IP en double qui mettent en danger le bon fonctionnement du réseau



Affichage des données du port du switch via évaluation du Link Layer Discovery Protocol (LLDP) ou Cisco Discovery Protocol (CDP)



Test réseau - Ping

Target	Tu/Rx	Min (ms)	Avg (ms)	Max (ms)
www.bbc.co.uk (151.101.0.81)	15/15	20	20.93	22
www.google.com (216.239.38.120)	15/15	15	15.93	16
www.cnn.com (151.101.1.67)	15/15	16	16.40	17
www.nytimes.com (151.101.1.164)	15/15	26	27.13	28
www.lemonde.fr (151.101.2.217)	15/15	26	27.13	28
www.amazon.fr (104.84.57.145)	15/15	22	22.13	23

Test réseau - Traceroute www.google.com

Hop	Delay #1	Delay #2	Delay #3	Destination
1	1 ms	1 ms	1 ms	10.20.224.1
2	2 ms	1 ms	1 ms	213.30.210.161
3	13 ms	12 ms	13 ms	62.214.151.221
4	16 ms	16 ms	16 ms	62.214.34.249
5	20 ms	20 ms	22 ms	62.214.32.35
6	19 ms	19 ms	20 ms	89.246.109.250
7	17 ms	17 ms	18 ms	108.170.252.1
8	16 ms	16 ms	16 ms	142.250.214.189
9	16 ms	16 ms	16 ms	216.239.38.120

La fonction ping vous permet de vérifier l'accessibilité des périphériques réseau tels les serveurs et imprimantes, ainsi que la connectivité Internet.

La fonction traceroute vous montre toutes les étapes intermédiaires sur le chemin de destination du ping. Cela vous permet de localiser rapidement et de manière fiable le point de défaillance (informatique interne ou prestataire externe) en cas de problèmes de connectivité.

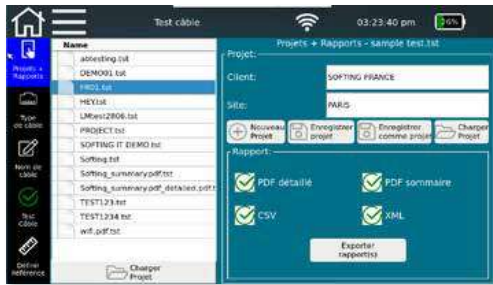


PERFORMANCE PARFAITE - PARFAITEMENT DOCUMENTÉE

Avec suffisamment de mémoire interne pour documenter même de gros projets, le NetXpert XG2 génère des rapports ou recettes de qualifications avec toutes les informations. Les rapports sont générés directement dans l'appareil, qui peut être transféré simplement via une clé USB.



Le gestionnaire de fichiers est accessible directement depuis l'écran d'accueil. Vous pouvez y trouver rapports de résultats détaillés directement en PDF ou documents CSV.



Rapport test câble - sommaire

ID	Type	Long (m)	Shaw (dB)	Marg	BERT Data	Résultat
Cbl0001	CAT5E	3.0	---	---	---	100M
Cbl0002	CAT5 UTP	3.2	1.3	7.4	0	1G
Cbl0003	CAT5A	3.4	1.3	3.1	0	10G
Cbl0004	CAT5A	3.3	1.3	3.2	0	10G
Cbl0007	CAT5A STP	2.5	5.9	0	0	5G
Cbl0009	CAT7 STP	3.6	1.0	7.9	0	2.5G



Rapports générés sur l'appareil permettent de documenter les projets directement sur site.

Rapport test câble - en détail

Paire	Lang (m)	Bâtiment	Etage	Plaque	Bain	Panneau	Date
1,2	3,2						07-27-21
3,6	3,2	Type	Blindage SkeWline	Margé(0)	BERT(0)		
4,5	3,2	Type	CAT5E UTP				
7,8	3,0	Distance(m)	3,0	Résult.			100M

Rapport test câble - en détail

Paire	Lang (m)	Bâtiment	Etage	Plaque	Bain	Panneau	Date
1,2	3,2						07-27-21
3,6	3,2	Type	Blindage SkeWline	Margé(0)	BERT(0)		
4,5	3,2	Type	CAT5A UTP				
7,8	3,3	Distance(m)	3,3	Résult.			10G

Rapport test câble - en détail

Paire	Lang (m)	Bâtiment	Etage	Plaque	Bain	Panneau	Date
1,2	3,2						08-25-21
3,6	3,6	Type	Blindage SkeWline	Margé(0)	BERT(0)		
4,5	3,6	Type	CAT5A UTP				
7,8	3,3	Distance(m)	3,3	Résult.			10G

LES MODELES

La série NetXpert XG2 se decline en 4 versions. Les débits Ethernet (1 Gbit/s à 10 Gbit/s) et les typologies de liaisons (cuivre et/ou fibre). Tous les modèles sont évolutifs, à la fois en termes de vitesse de transmission ethernet et de liens pris en charge.

Pour les installateurs et opérateurs sur réseaux cuivre et fibre optique jusqu'à 10G



NETXPERT
XG2plus

NetXpert XG2-PLUS

Le modèle combinant la qualification passive et tests de réseau actifs pour les environnements cuivre et fibre jusqu'à 10 Gbit/s

Pour les installateurs et opérateurs de réseaux cuivre jusqu'à 10G



NetXpert XG2 - 10G

Pour les tests de réseau passif cuivre jusqu'à 10 Gbit/s et tests de réseau actifs des réseaux cuivre et fibre jusqu'à 10 Gbit/s

Pour les mises à niveau vers NBase-T (2,5/5 Gbit/s)



NetXpert XG2 - 2.5/5G

Pour les tests de réseau passifs et actifs en cuivre avec 2,5 et 5 Gbit/s, ainsi que des tests de réseaux actifs de fibre optique réseaux jusqu'à 1 Gbit/s

Pour les installateurs de réseaux standards



NetXpert XG2 - 1G

Le modèle d'entrée de gamme pour les tests de réseaux passifs et actifs sur cuivre et fibre optique jusqu'à 1 Gbit/s

QUEL MODÈLE SELON VOS BESOINS ?

Modell	Tests de réseau actif				Tests de réseau passif		
	1 Gbit/s	2,5/5 Gbit/s	10 Gbit/s	Wi-Fi	1 Gbit/s	2,5/5 Gbit/s	10 Gbit/s
XG2 - 1G Numéro d'article : 226737							
XG2 - 2.5/5G Numéro d'article : 226739							
XG2 - 10G Numéro d'article : 226736							
XG2-PLUS Numéro d'article : 226735							

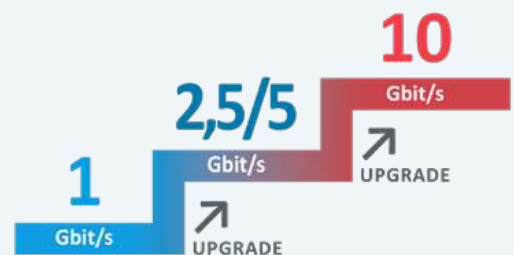
Cuivre
 1 Gbit/s et 10 Gbit/s avec des ports SFP)
 Wi-Fi

	NetXpert XG2 1G	NetXpert XG2 2,5/5G	NetXpert XG2 10G	NetXpert XG2 PLUS
Unité principale	1	1	1	2
Unité distante	1	1	1	1

Compatible avec	le microscope fibre optique, Sonde de repérage (CP15), terminaison active et bouchons d'identification
Conforme à	<ul style="list-style-type: none"> Normes IEE 802.3an pour prendre en charge jusqu'à 10 Gbit/s 802.3af/at/bt pour prendre en charge les tests PoE/+ /++ Wi-Fi 802.11a/b/g/n/ac pour la prise en charge Wi-Fi
Rapports	<ul style="list-style-type: none"> Outil de Gestion de projet Création de rapports de Tests (csv, pdf, xml)

Mises à niveau	5G, 10G et Fibre	10G et Fibre	Fibre	(solution complète)
----------------	------------------	--------------	-------	---------------------

Le système de licence permet des mises à niveau ultérieures pour des fonctionnalités additionnelles par niveau de performance. Une distinction est faite entre trois niveaux de performance (1 ou 2,5/5 ou 10 Gbit/s Ethernet). La licence « Step-Up » étend toujours la plage fonctionnelle de l'appareil en un niveau de performance croissant.





Contenu de livraison standard

- 1 Unité principale NetXpert XG2
- 1 Terminaison Active
- 2 Alimentations
- 2 Câbles de test RJ45 Cat 6_A blindé
- 1 Mallette rigide
- 1 Guide de démarrage rapide



Contenu de la livraison XG2-PLUS

- 2 Unités principales NetXpert XG2
- 1 Terminaison active
- 3 Alimentations électriques
- 2 Câbles de test RJ45 Cat 6_A blindés
- 2 Jarretières de test multi-mode OM4 LC-Duplex
- 2 Jarretières de test mono-mode OS2 LC-Duplex
- 1 Coupleurs cuivre et 2 coupleurs fibres optiques
- 1 Mallette rigide
- 1 Guide de démarrage rapide
- 2 Licences de mise à niveau par appareil principal

(Veuillez commander les modules SFP séparément)

ACCESSOIRES EN OPTION

Mises à niveau	
226555	Licence de mise à niveau pour NetXpert XG2 pour un niveau à la fois
Extension de garantie	
226738	NetXpert XG2 - Kit d'extension de fibre - transforme un XG2 en 10G dans un XG2-PLUS
226538	Kit de terminaison active - une seule terminaison active NetXpert XG2 pour la qualification cuivre
Accessoires pour fibre optique	
229888	Extension de garantie de la série NetXpert XG2 de 12 mois à 36 mois
Accessoires généraux	
400986	Module SFP+, monomode, 10GBASE-LR/LW
400985	Module SFP+, multimode, 10GBASE-SR/SW
400982	Module SFP, monomode, 1000BASE-LX
400984	Module SFP, Multimode, 1000BASE-SX
Accessoires industriels	
226581	Jeu d'identifiants distants RJ45 (24 pièces, #1 - #24)
226745	2 x RJ45 prise d'échange XG2 pour dispositif principal et périphérique distant
226528	Jeu d'identificateurs de liens/câbles (8 pièces, #1 - #8)
226539	Microscope à fibre optique pour l'inspection des faces d'extrémité des connecteurs
Industrial accessories	
226630	Câble de mesure E2E RJ45 pour Harting preLink® system (1 pc)
228154	Fiche interchangeable RJ45 pour Harting preLink® system, IP20 CAT 6 _A (1 pc)
228155	Fiche M12 codée D pour Harting preLink® system CAT 5 (1 pc)
228156	Fiche M12 codée X pour Harting preLink® system CAT 6 _A (1 pc)
228157	Fiche M12 codée D pour Harting preLink® system CAT 5 (1 pc)
228158	Prise femelle M12 codée en X pour Harting preLink® system CAT 6 _A (1 pc)
228159	Fiche interchangeable V14 push-pull RJ45 pour Harting preLink® system (1 pc)
228160	Fiche interchangeable Han® 3 A RJ45 pour Harting preLink® system (1 pc)
228293	Prise IX pour Harting preLink® system CAT 6 _A (1 pc), incl. boîtier
228161	Ouvreur pour Harting preLink® system (5 pc)
228162	Prise RJ45 CAT 6 pre link format HIFF Harting preLink® system, (1 pc)
228171	Sac souple pour accessoires NetXpert
226747	Kit PRO de l'adaptateur industriel NetXpert (1 pc) - contient les accessoires industriels complets pour RJ45, M12D et M12X

SIÈGE SOCIAL

Softing IT Networks GmbH

Richard-Reitzner-Allee 6

85540 Haar

Allemagne

☎ +49 89 45 656 660

✉ info.itnetworks@softing.com

Trouvez votre distributeur local :
itnetworks.softing.com/contact

Disponible ici :



© 2021 Softing IT Networks GmbH. En ligne avec notre politique d'amélioration continue, les spécifications du produit sont sujettes à modification sans préavis. Relatives aux changements et aux erreurs. Tous les droits sont réservés. Softing et le logo Softing sont des marques déposées de Softing AG. NetXpert et le logo NetXpert sont des marques commerciales de Softing IT Networks GmbH. Toutes les autres marques, noms de produits et sociétés ou logos cités sont la propriété exclusive de leurs propriétaires respectifs.

v1.0721