

## Fiche technique :

### Cordon de brassage RJ45, S/FTP, Catégorie 6<sub>A</sub> ISO R&Mfreenet



Le cordon de brassage blindé Cat.6<sub>A</sub> ISO du système de câblage R&Mfreenet, est idéal pour la voix, les transmissions de données rapides et les applications élevées en bande passante. Ce cordon Cat.6<sub>A</sub> ISO à rendement très élevé est parfait pour l'application 10 Gigabit-Ethernet (10GBASE-T) et les futures applications hauts débits à 500 MHz.

#### Description

- Cordon Cat.6<sub>A</sub> réalisé avec câble 4 paires 100 Ohm multibrin gris clair, S/FTP à gaine LSFROH non propagatrice de la flamme.
- Diamètre conducteurs : 0,14 mm<sup>2</sup> .
- Câblage droit selon EIA/TIA T568A.
- Cordons munis du plug cat.6<sub>A</sub> générique R&M à contacts CAD et reprise blindage à 360°.
- Systèmes de codage couleur interchangeable et réutilisables. 8 couleurs au choix.
- Compatible avec utilisation bague de verrouillage « Safe clip » et « Patch Guard ».
- Compatible avec système de sécurité R&Mfreenet « Plug Guard »
- Version standard munie de manchons blancs (sans clips)
- Longueurs : de 0,5 à 20 mètres. (autres longueurs, nous consulter)
- Plug de couleur rouge pour différenciation avec connectique C5 Enhanced.
- Compatible catégories descendantes (5, 5<sup>e</sup> et 6)
- Marquage possible sur manchon
- Une fois installé en tant qu'élément dans un Channel blindé Cat.6<sub>A</sub> ISO excède largement les valeurs définies par la norme ISO/IEC 11801 Ed 2.2 pour la classe E<sub>A</sub>.

#### Conformité aux Normes

- Spécifications Catégorie 6<sub>A</sub> ISO - IEC 60603 -7-51
- ISO/IEC 11801 : Edition 2.2

#### Références cordons

Cat.6 <sub>A</sub> blindé RJ45/RJ45, LSFROH, 0.5 ml	R509857
Cat. 6 <sub>A</sub> blindé RJ45/RJ45, LSFROH, 1.0 ml	R509858
Cat.6 <sub>A</sub> blindé RJ45/RJ45, LSFROH, 1.5 ml	R509860
Cat.6 <sub>A</sub> blindé RJ45/RJ45, LSFROH, 2.0 ml	R509861
Cat.6 <sub>A</sub> blindé RJ45/RJ45, LSFROH, 3.0 ml	R509862
Cat.6 <sub>A</sub> blindé RJ45/RJ45, LSFROH, 5.0 ml	R509863
Cat.6 <sub>A</sub> blindé RJ45/RJ45, LSFROH, 7.5 ml	R509864
Cat.6 <sub>A</sub> blindé RJ45/RJ45, LSFROH, 10.0 ml	R509865
Cat.6 <sub>A</sub> blindé RJ45/RJ45, LSFROH, 12.5 ml	R509866
Cat.6 <sub>A</sub> blindé RJ45/RJ45, LSFROH, 15.0 ml	R509867
Cat.6 <sub>A</sub> blindé RJ45/RJ45, LSFROH, 20.0 ml	R509868



## Fiche technique :

### Cordon de brassage RJ45, S/FTP, Catégorie 6<sub>A</sub> ISO R&Mfreenet

#### Références accessoires de codage / sécurité

Clip couleur, Anthracite	R302342
Clip couleur, Bleu	R302343
Clip couleur, Marron	R302344
Clip couleur, Jaune	R302345
Clip couleur, Gris	R302347
Clip couleur, Vert	R302348
Clip couleur, Rouge	R302349
Clip couleur, Violet	R302420



<b>Bague Safe Clip</b>	<b>R304807</b>
------------------------	----------------

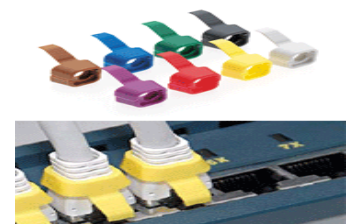


<b>Adaptateur de sécurité Patch Guard</b>	<b>R313814</b>
<b>Clé pour Patch Guard</b>	<b>R313815</b>



#### Clip Easy latch (protection languette Plug RJ45)

Easy latch, anthracite	R317100
Easy latch, bleu	R317094
Easy latch, marron	R317095
Easy latch, jaune	R317096
Easy latch, gris	R317097
Easy latch, vert	R317098
Easy latch, rouge	R317099
Easy latch, violet	R317093



#### Matériaux

Habillage Plug	Contacts	Surface de contact	Blindage
UL94-V0 polycarbonate	Bronze de phosphore	50 micropouces (1.2µm) or plat sélectif	Laiton étamé

#### Caractéristiques Mécaniques

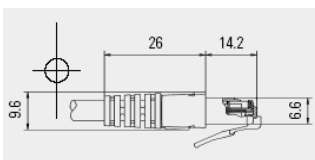
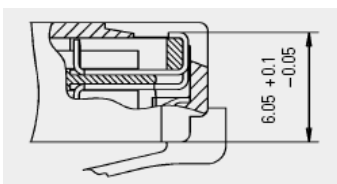
Tolérances et dimensions du Plug  
Conforme IEC 60603-7

#### Caractéristiques Environnementales

Operating Temperature  
-10°C to 60°C

#### Caractéristiques Électriques

Courant moyen	Tension moyenne	Tension de claquage	Résistance d'isolation
1.5 A (Maximum) @ 25°C	150 VAC (Maximum)	1000 VAC, 1 min.(60Hz)	500 MO (minimum)

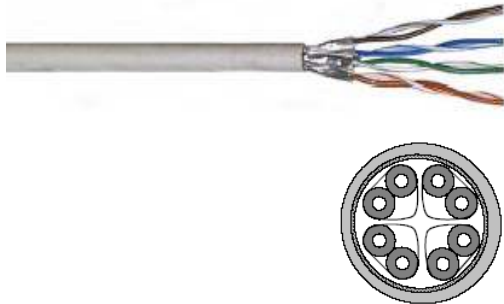


Hauteur de contact de 6.00 mm garantie (contact fixe)  
Meilleur qu'un plug RJ45 classique (meilleure stabilité à long terme)  
Torsion de la languette possible sans rupture (jusqu'à 10 fois)  
Coquille métallique et anti traction par enroulement autour du câble  
Maintien spécial du câble assure un rayon sur 360°

## Fiche technique :

### Cordon de brassage RJ45, S/FTP, Catégorie 6<sub>A</sub> ISO R&Mfreenet

#### Caractéristiques du câble multibrins S-FTP 600MHz



Câble patch multibrins 600 Mhz avec paires torsadées individuellement blindées. Pour utilisation comme câble de liaison d'une zone de travail dans un système de câblage générique avec largeur de bande très élevée. Le câble est adapté à la norme d'un connecteur mâle RJ45. Conducteurs isolés en paires torsadées et individuellement blindés avec un écran aluminium. Les 4 paires individuellement blindées ont une tresse de cuivre commune.

#### Construction du câble

Nombre de paires	Type de gaine	Diamètre conducteur (mm <sup>2</sup> )	Diamètre isolant (mm)	Diamètre écran (mm)	Diamètre câble (mm)	Poids (kg/km)
4	LSFROH	0.14	1,0 cellular PE	5.0	6.0	40

#### Propriétés du câble

<b>Courbure</b>		<b>Classification au feu</b>	
Rayon mini de courbure, installation	8 x D	LSFROH	IEC 61034, IEC 60754-1, IEC 60332-3C
Rayon mini de courbure, posé	4 x D		
<b>Gamme de température</b>		<b>Dégagement calorifique (4 paires)</b>	
Service	-20°C à +75°C	LSFROH	216 MJ/km
Installation	0°C à +50°C		

#### Caractéristiques électriques à 20 °C

Fréquence	Atténuation, nom (dB/100m)	NEXT (dB)	Impédance caractéristique (1 – 300 MHz)	100 ± 15 ohm
			Impédance caractéristique (301 - 600 MHz)	100 ± 25 ohm
			Résistance de boucle DC, maximum	250 ohm/km
			Résistance asymétrique, maximum	2 %
			Impédance de transfert, nominale IEC96-1	
1.0 MHz	3.0	100	1 MHz	10 mohm/m
4.0 MHz	5.5	100	10 MHz	10 mohm/m
10.0 MHz	8.6	100	Vitesse de propagation (NVP)	0.7 c
16.0 MHz	10.9	100	Capacité mutuelle, nominal	44 nF/km
20.0 MHz	12.2	100	Capacité asymétrique, maximum	1000 pF/km
31.25 MHz	15.3	100		
62.5 MHz	21.9	96		
100 MHz	28.0	92		
200 MHz	40.4	88		
300 MHz	50.3	85		
600 MHz	73.6	81		
750 MHz	83.3	79		