

Fiche technique :

Cordon de brassage RJ45, S/FTP, Catégorie 6_A ISO R&Mfreenet



Le cordon de brassage blindé Cat.6_A ISO du système de câblage R&Mfreenet, est idéal pour la voix, les transmissions de données rapides et les applications élevées en bande passante. Ce cordon Cat.6_A ISO à rendement très élevé est parfait pour l'application 10 Gigabit-Ethernet (10GBASE-T) et les futures applications hauts débits à 500 MHz.

Description

- Cordon Cat.6_A réalisé avec câble 4 paires 100 Ohm multibrin gris clair, S/FTP à gaine LSFROH non propagatrice de la flamme.
- Diamètre conducteurs : 0,14 mm² .
- Câblage droit selon EIA/TIA T568A.
- Cordons munis du plug cat.6_A générique R&M à contacts CAD et reprise blindage à 360°.
- Systèmes de codage couleur interchangeable et réutilisables. 8 couleurs au choix.
- Compatible avec utilisation bague de verrouillage « Safe clip » et « Patch Guard ».
- Compatible avec système de sécurité R&Mfreenet « Plug Guard »
- Version standard munie de manchons blancs (sans clips)
- Longueurs : de 0,5 à 20 mètres. (autres longueurs, nous consulter)
- Plug de couleur rouge pour différenciation avec connectique C5 Enhanced.
- Compatible catégories descendantes (5, 5^e et 6)
- Marquage possible sur manchon
- Une fois installé en tant qu'élément dans un Channel blindé Cat.6_A ISO excède largement les valeurs définies par la norme ISO/IEC 11801 Ed 2.2 pour la classe E_A.

Conformité aux Normes

- Spécifications Catégorie 6_A ISO - IEC 60603 -7-51
- ISO/IEC 11801 : Edition 2.2

Références cordons

| | |
|--|---------|
| Cat.6 _A blindé RJ45/RJ45, LSFROH, 0.5 ml | R509857 |
| Cat. 6 _A blindé RJ45/RJ45, LSFROH, 1.0 ml | R509858 |
| Cat.6 _A blindé RJ45/RJ45, LSFROH, 1.5 ml | R509860 |
| Cat.6 _A blindé RJ45/RJ45, LSFROH, 2.0 ml | R509861 |
| Cat.6 _A blindé RJ45/RJ45, LSFROH, 3.0 ml | R509862 |
| Cat.6 _A blindé RJ45/RJ45, LSFROH, 5.0 ml | R509863 |
| Cat.6 _A blindé RJ45/RJ45, LSFROH, 7.5 ml | R509864 |
| Cat.6 _A blindé RJ45/RJ45, LSFROH, 10.0 ml | R509865 |
| Cat.6 _A blindé RJ45/RJ45, LSFROH, 12.5 ml | R509866 |
| Cat.6 _A blindé RJ45/RJ45, LSFROH, 15.0 ml | R509867 |
| Cat.6 _A blindé RJ45/RJ45, LSFROH, 20.0 ml | R509868 |



Fiche technique :

Cordon de brassage RJ45, S/FTP, Catégorie 6_A ISO R&Mfreenet

Références accessoires de codage / sécurité

| | |
|--------------------------|---------|
| Clip couleur, Anthracite | R302342 |
| Clip couleur, Bleu | R302343 |
| Clip couleur, Marron | R302344 |
| Clip couleur, Jaune | R302345 |
| Clip couleur, Gris | R302347 |
| Clip couleur, Vert | R302348 |
| Clip couleur, Rouge | R302349 |
| Clip couleur, Violet | R302420 |



| | |
|------------------------|----------------|
| Bague Safe Clip | R304807 |
|------------------------|----------------|

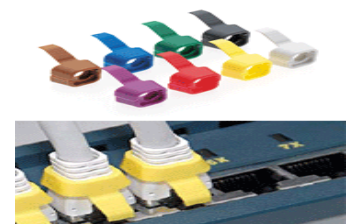


| | |
|---|----------------|
| Adaptateur de sécurité Patch Guard | R313814 |
| Clé pour Patch Guard | R313815 |



Clip Easy latch (protection languette Plug RJ45)

| | |
|------------------------|---------|
| Easy latch, anthracite | R317100 |
| Easy latch, bleu | R317094 |
| Easy latch, marron | R317095 |
| Easy latch, jaune | R317096 |
| Easy latch, gris | R317097 |
| Easy latch, vert | R317098 |
| Easy latch, rouge | R317099 |
| Easy latch, violet | R317093 |



Matériaux

| | | | |
|-----------------------|---------------------|---|--------------|
| Habillage Plug | Contacts | Surface de contact | Blindage |
| UL94-V0 polycarbonate | Bronze de phosphore | 50 micropouces (1.2µm) or plat sélectif | Laiton étamé |

Caractéristiques Mécaniques

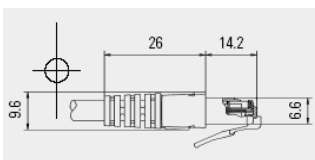
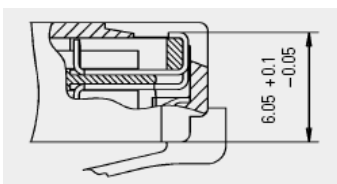
Tolérances et dimensions du Plug
Conforme IEC 60603-7

Caractéristiques Environnementales

Operating Temperature
-10°C to 60°C

Caractéristiques Électriques

| | | | |
|------------------------|-------------------|------------------------|------------------------|
| Courant moyen | Tension moyenne | Tension de claquage | Résistance d'isolation |
| 1.5 A (Maximum) @ 25°C | 150 VAC (Maximum) | 1000 VAC, 1 min.(60Hz) | 500 MO (minimum) |

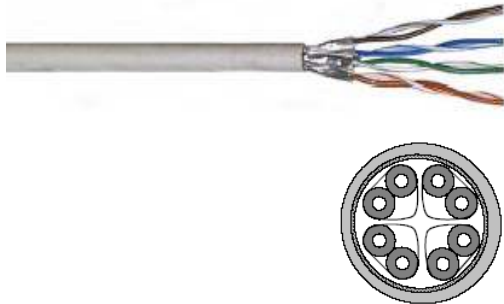


Hauteur de contact de 6.00 mm garantie (contact fixe)
Meilleur qu'un plug RJ45 classique (meilleure stabilité à long terme)
Torsion de la languette possible sans rupture (jusqu'à 10 fois)
Coquille métallique et anti traction par enroulement autour du câble
Maintien spécial du câble assure un rayon sur 360°

Fiche technique :

Cordon de brassage RJ45, S/FTP, Catégorie 6_A ISO R&Mfreenet

Caractéristiques du câble multibrins S-FTP 600MHz



Câble patch multibrins 600 Mhz avec paires torsadées individuellement blindées.
Pour utilisation comme câble de liaison d'une zone de travail dans un système de câblage générique avec largeur de bande très élevée.
Le câble est adapté à la norme d'un connecteur mâle RJ45. Conducteurs isolés en paires torsadées et individuellement blindés avec un écran aluminium. Les 4 paires individuellement blindées ont une tresse de cuivre commune.

Construction du câble

| Nombre de paires | Type de gaine | Diamètre conducteur (mm ²) | Diamètre isolant (mm) | Diamètre écran (mm) | Diamètre câble (mm) | Poids (kg/km) |
|------------------|---------------|--|-----------------------|---------------------|---------------------|---------------|
| 4 | LSFROH | 0.14 | 1,0 cellular PE | 5.0 | 6.0 | 40 |

Propriétés du câble

| | | | |
|--------------------------------------|---------------|--|--------------------------------------|
| Courbure | | Classification au feu | |
| Rayon mini de courbure, installation | 8 x D | LSFROH | IEC 61034, IEC 60754-1, IEC 60332-3C |
| Rayon mini de courbure, posé | 4 x D | | |
| Gamme de température | | Dégagement calorifique (4 paires) | |
| Service | -20°C à +75°C | LSFROH | 216 MJ/km |
| Installation | 0°C à +50°C | | |

Caractéristiques électriques à 20 °C

| Fréquence | Atténuation, nom (dB/100m) | NEXT (dB) | Impédance caractéristique (1 – 300 MHz) | 100 ± 15 ohm |
|-----------|----------------------------|-----------|---|--------------|
| | | | Impédance caractéristique (301 - 600 MHz) | 100 ± 25 ohm |
| | | | Résistance de boucle DC, maximum | 250 ohm/km |
| | | | Résistance asymétrique, maximum | 2 % |
| | | | Impédance de transfert, nominale IEC96-1 | |
| 1.0 MHz | 3.0 | 100 | 1 MHz | 10 mohm/m |
| 4.0 MHz | 5.5 | 100 | 10 MHz | 10 mohm/m |
| 10.0 MHz | 8.6 | 100 | Vitesse de propagation (NVP) | 0.7 c |
| 16.0 MHz | 10.9 | 100 | Capacité mutuelle, nominal | 44 nF/km |
| 20.0 MHz | 12.2 | 100 | Capacité asymétrique, maximum | 1000 pF/km |
| 31.25 MHz | 15.3 | 100 | | |
| 62.5 MHz | 21.9 | 96 | | |
| 100 MHz | 28.0 | 92 | | |
| 200 MHz | 40.4 | 88 | | |
| 300 MHz | 50.3 | 85 | | |
| 600 MHz | 73.6 | 81 | | |
| 750 MHz | 83.3 | 79 | | |